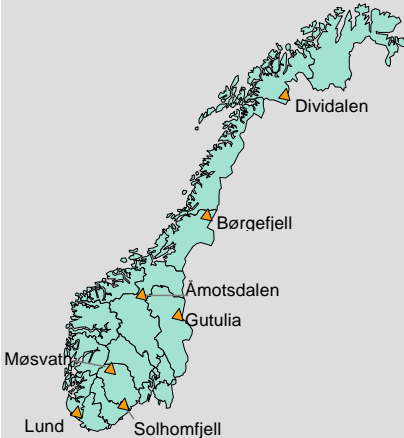


Program for  
naturovervåking

# Naturovervåking i Åmotsdalen – resultater 2009

## Hvor foregår naturovervåkingen?



### Program for terrestrisk naturovervåking

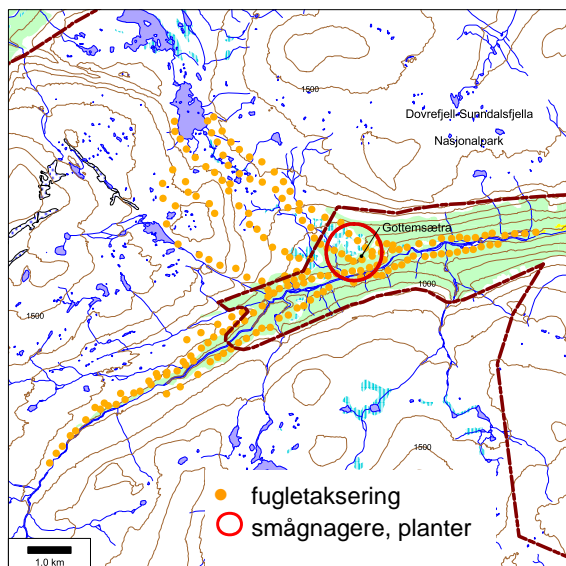
- overvåking av planter og dyr i vanlig norsk skog og fjell
- startet i 1990
- foregår i 7 områder
- organisert av Direktoratet for naturforvaltning (DN)
- gjennomført av Norsk institutt for naturforskning (NINA)

### Mål for naturovervåkingen

- gi grunnlag for å bedømme langsiktige endringer i naturen
- påvise utviklingstendenser over tid og geografiske forskjeller
- på et tidlig tidspunkt oppdage effekter av menneskelig påvirkning på økosystemer og artsmangfold
- skille menneskeskapte endringer fra naturlige variasjoner

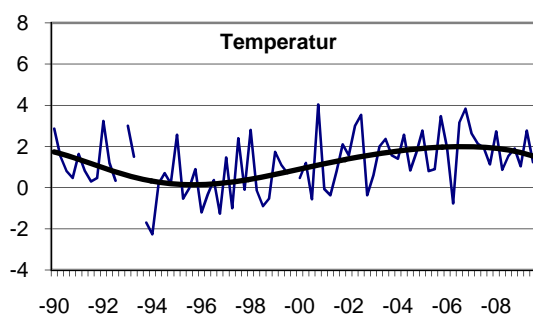
### Kontaktpersoner

- NINA: Erik Framstad (erik.framstad@nina.no)
- DN: Reidar Hindrum (reidar.hindrum@dirnat.no)



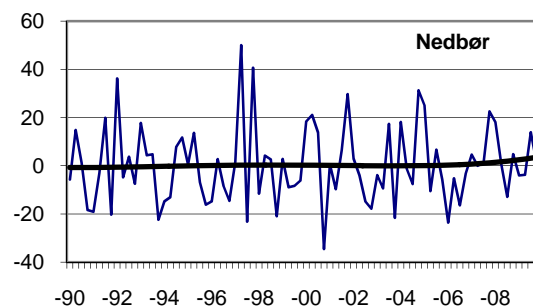
## Oppgang for karplanter og lav, nedgang for moser, middels produksjon for ryper, svak for rovfugl

- Flere arter av karplanter har økt i mengde, mens mosearter har gått tilbake i siste periode
- Det har blitt mer lav på bjørkestammer, men også noe økt skadeomfang for enkelte lavararter
- Ungeproduksjonen for kongeørn og jaktfalk var på meget svak i 2009
- Reduksjon i bestand for liryper i 2009, men fremdeles på middels nivå
- Svarthvit fluesnapper hadde forbedret klekkesuksess og god overlevelse av unger
- Fortsatt middels nivå for antall registrerte spurvefugl etter topp i 2007
- Svak bestandsoppgang for smågnagere etter bunnår i 2008



### Mildere klima enn normalt siden midt på 1990-tallet

Gjennomsnittlig avvik i måneds-middeltemperatur (°C) fra 30-årsnormalen (1961-90) pr kvartal fra desember 1989 til november 2009. Verdier over 0 viser temperatur over normalen.

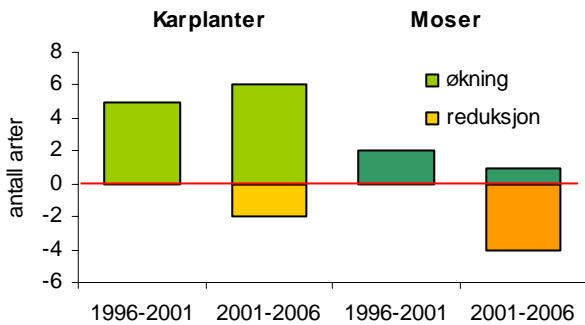


Gjennomsnittlig avvik i måneds-nedbør (mm) fra 30-årsnormalen (1961-90) pr kvartal fra desember 1989 til november 2009. Verdier over 0 viser nedbør over normalen.

# Resultater for overvåkingsområdet i Åmotsdalen i 2009

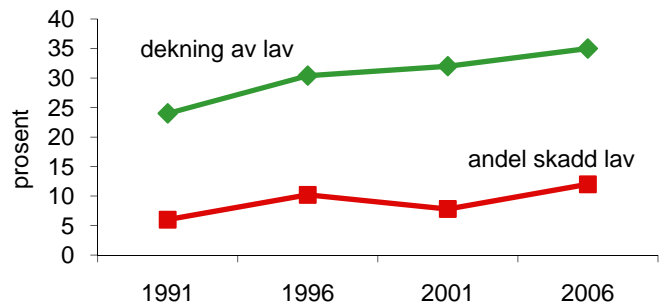
## Framgang for karplanter, tilbakegang for moser

- antall registrerte plantearter har variert, fra 90 i 1996, 85 i 2001, til 91 i 2006



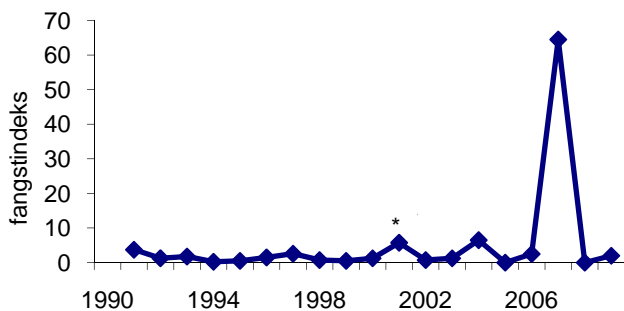
## Større dekning av lav på trær, men litt mer skadet lav

- gradvis økt dekning av lav på bjørkestammer
- litt økt skadeomfang, muligens relatert til klimaet



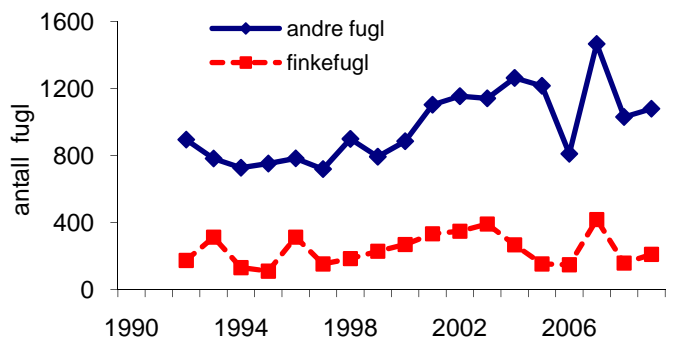
## Svak bestandsoppgang etter bunnår for smågnagere i 2008

- nokså regelmessige, små bestandstopper utenom 2007



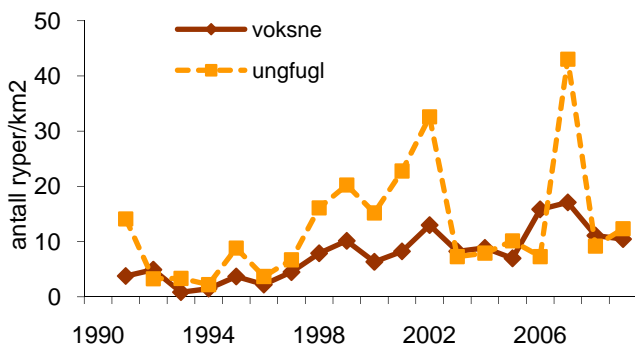
## 34 arter av spurvefugl observert i 2009

- kun middels observert bestand av spurvefugl i 2009 etter topp i 2007



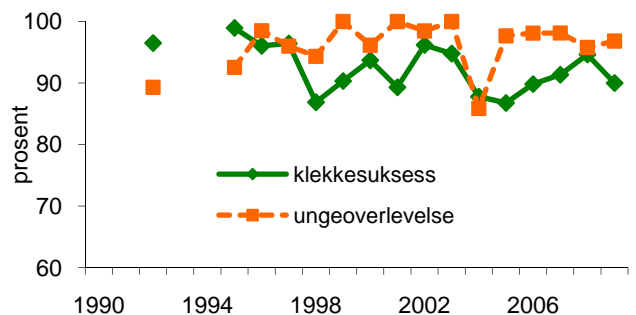
## Middels produksjon og bestand for lirype i 2009

- fremdeles relativt god bestand av voksenfugl
- middels produksjon av unger i 2009

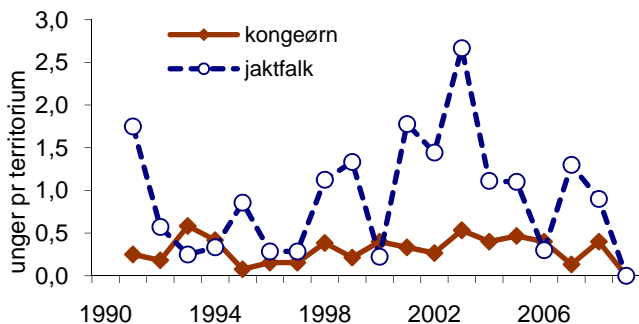


## Litt redusert klekkesuksess for svarthvit fluesnappere i 2009

- fortsatt god ungeoverlevelse



## Meget svak produksjon for kongeørn og jaktfalk i 2009



## Fluesnappere hekker tidligere ved varm vår

- men ingen tydelig trend mot tidligere vår i perioden 1990-2009

